

Katalog für temporäre Stadtmöblierung:

# STRASSEN NEU ENTDECKEN



HESSEN



Hessisches Ministerium  
für Wirtschaft, Energie,  
Verkehr, Wohnen  
und ländlichen Raum

[www.strassen-neu-entdecken.de](http://www.strassen-neu-entdecken.de)



HESSEN



Hessisches Ministerium  
für Wirtschaft, Energie,  
Verkehr, Wohnen  
und ländlichen Raum

## EINFACH MACHEN.

Sehr geehrte Damen und Herren,

mit dem Projekt „Straßen neu entdecken“ bieten wir hessischen Städten und Gemeinden die Möglichkeit, ihre Straßenräume erlebbar und probeweise umzugestalten. Durch Sitzmöbel, Begrünung und andere funktionale Elemente wird die Aufenthaltsqualität gesteigert und der Fußverkehr gestärkt. Diese temporäre Aufwertung zeigt konkret vor Ort, wie öffentlicher Raum lebendiger und attraktiver für die Menschen gestaltet werden kann.

Unser Ziel ist es, gemeinsam mit den hessischen Kommunen unsere Orte von morgen zu gestalten – nachhaltig und an den Bedürfnissen der Menschen vor Ort orientiert. Das Projekt „Straßen neu entdecken“ lädt dazu ein, Ideen und Maßnahmen zur Nutzung öffentlicher Räume direkt vor Ort umzusetzen und neue Wege zur Stärkung des Fußverkehrs auszuprobieren.

Ich lade Sie herzlich ein, an dem Projekt teilzunehmen!

Kaweh Mansoori -

Hessischer Minister für Wirtschaft, Energie, Verkehr, Wohnen und ländlichen Raum



## STRASSEN NEU ENTDECKEN: GRATIS STADTMÖBEL ZUM TESTEN!

Sehr geehrte Damen und Herren,

mit dem neuen Projekt „Straßen neu entdecken“ möbeln Sie Ihre Straßen auf und schaffen damit mehr Aufenthaltsqualität! Kreieren Sie mit mobilen Stadtmöbeln kleine Orte zum Verweilen, „Draußen-Treffpunkte“ für Anwohnerinnen und Anwohner oder einladend begrünte Plätze, die Besucherinnen und Besucher begeistern.

Straßen neu entdecken ist ein Projekt des Hessischen Ministerium für Wirtschaft, Energie, Verkehr, Wohnen und ländlichen Raum im Rahmen der Arbeitsgemeinschaft Nahmobilität Hessen zur Verbesserung der Aufenthaltsqualität und zur lokalen Stärkung des Fußverkehrs.

**Stadtmöbel gratis ausleihen, vor Ort aufstellen und testen!**

Probieren und testen Sie mit dem Projekt „Straßen neu entdecken“, wie eine Stadtmöblierung mit integrierten Sitzmöglichkeiten, Begrünung, Radabstellanlagen und mehr, die Aufenthaltsqualität vor Ort steigert.



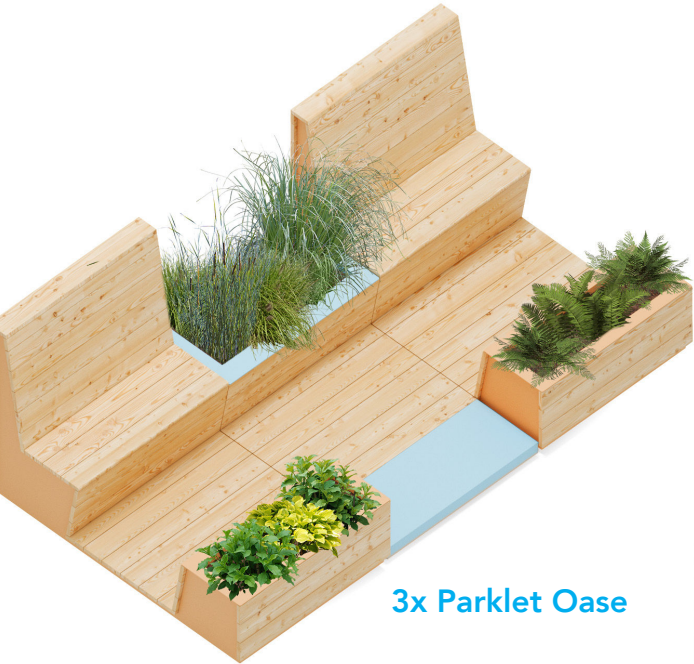
Das wartet auf Sie: Ein Set mit 14 unterschiedlichen Stadtmöbeln zum Ausleihen. So können Sie für vier oder acht Monate eine Straße oder einen Platz in der Kommune aufwerten und die Umgestaltung einfach und unkompliziert ausprobieren.

**Sie wollen mehr erfahren?**

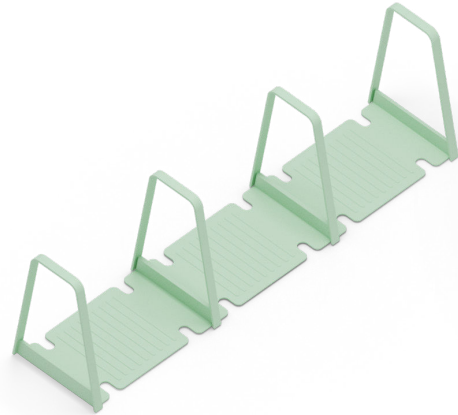
Alle Informationen zu dem Angebot finden Sie unter [www.strassen-neu-entdecken.de](http://www.strassen-neu-entdecken.de)

**Wir freuen uns auf Ihre Bewerbung und darauf, lebendige Straßen bei Ihnen vor Ort zu gestalten!**

# DAS MÖBELPAKET



3x Parklet Oase



2x Radabstallanlage



3x Sitzkombination



1x Info-Stele

2x Stadt-Terrasse



3x Pflanzkasten-Kombinationen  
(mit jeweils 3 verschied. Größen)



# PARKLET OASE

3 Stück

## BESCHREIBUNG

Eine Kombination aus Sitzmöglichkeiten und Begrünung. Die Elemente der Serie AUSGEPARKT sind speziell für die Umnutzung von Parkplätzen konzipiert. Die robuste Unterkonstruktion besteht aus verzinktem und pulverbeschichtetem Stahlblech – die Holzbeplankung kann in wenigen Minuten und fast schraubenlos elementweise über ein Hakensystem montiert oder auch ausgetauscht werden. Bei unebenem Untergrund werden die Module über Drehfüße problemlos nivelliert.

Abmessungen in cm (LxBxH):  
360 x 200 x 140



zertifiziertes Holz



Hubwagenaufnahmen möglich



Modulsystem



Standstabil ohne Verankerung



Höhenverstellbare FüÙe

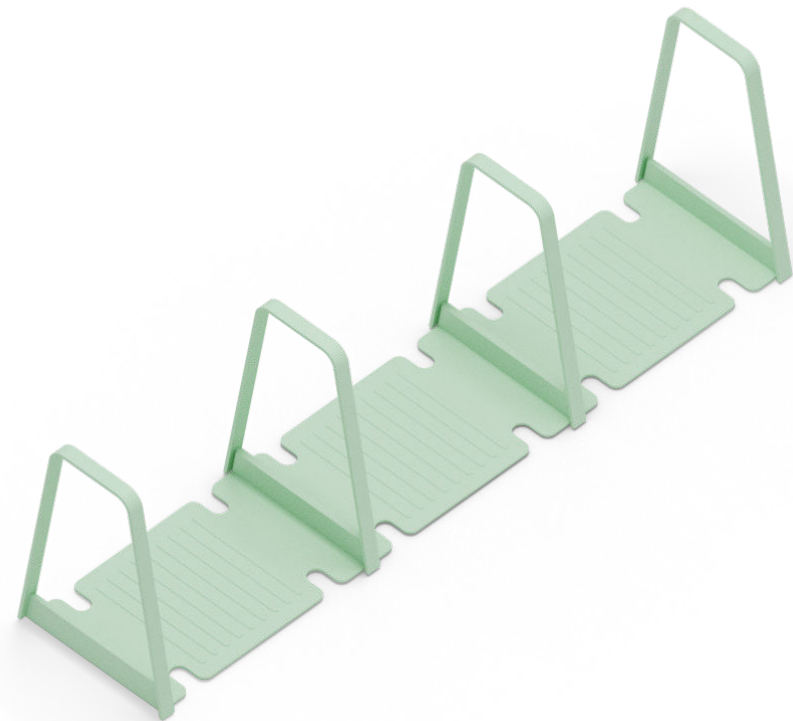
# RADABSTELLANLAGE

2 Stück

## BESCHREIBUNG

ABGESTELLT ist ein modularer Anlehnbügel für Fahrräder, der ohne Verankerung flexibel im öffentlichen Raum platziert werden kann. Dadurch eignet sich die Serie besonders für temporäre Projekte wie Verkehrsversuche oder auch für Flächen, an denen der Bodenbelag nicht beschädigt werden soll. Die einzelnen Module lassen sich in Reihe erweitern und schaffen so sicheren Platz für beliebig viele Räder. Auffällige Farben sorgen dafür, dass sich die Bügel vom tristen Straßenbild abheben und die Radstellplätze deutlich markieren.

Abmessungen in cm (LxBxH):  
260 x 55 x 80 (bei 4 Bügeln)



# SITZKOMBINATION

3 Stück

## BESCHREIBUNG

Die Serie DRAUFGESETZT ist ein vielseitig einsetzbares Stadtmobiliar – entwickelt für alle Begegnungsorte. Inmitten der lauten Stadt schafft das einfache Möblierungs-System Ruhezeiten, Treffpunkte und Ausgangspunkte für neue Entdeckungen. Ein weiterer Mehrwert: Mit der Serie lassen sich öffentliche Räume einfach und zielführend zonieren.

Abmessungen in cm (LxBxH):  
480 x 120 x 70



zertifiziertes Holz



Hubwagenaufnahmen möglich



Modulsystem



Standsicher ohne Verankerung



Höhenverstellbare Füße

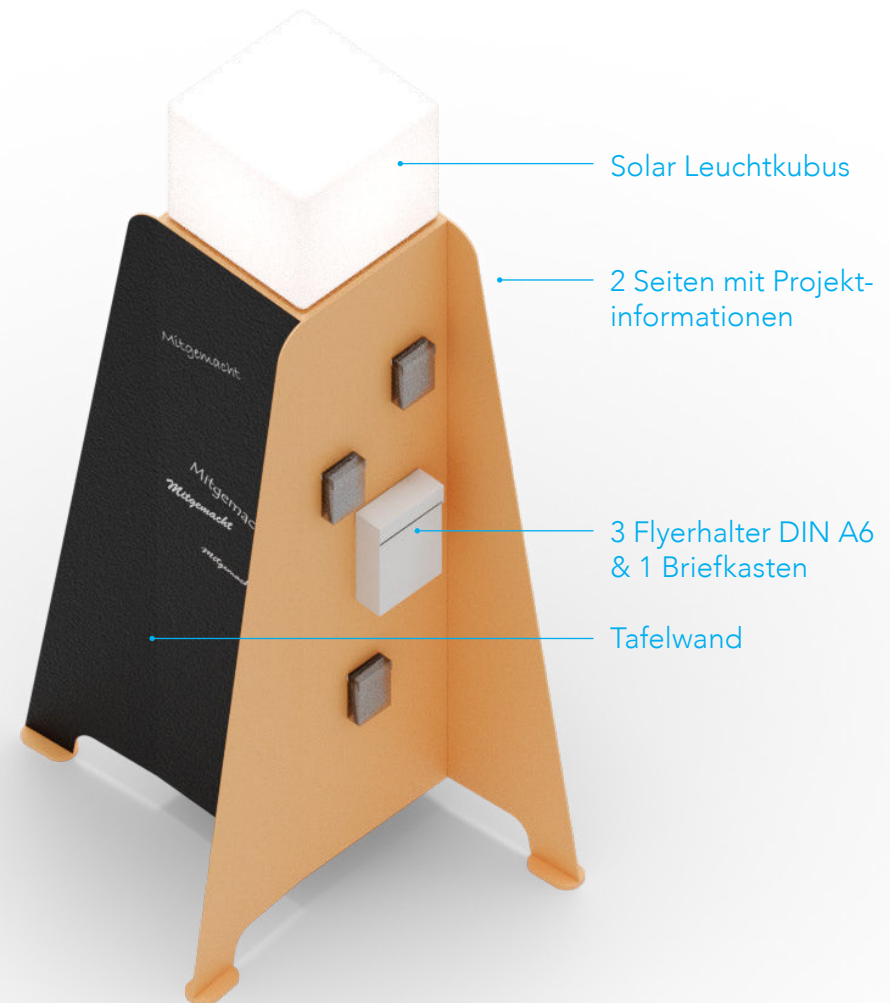
# INFO-STELE

1 Stück

## BESCHREIBUNG

Gute Projekte bedürfen zwar keiner großen Erklärung, dennoch müssen Inhalte und Ziele kommuniziert werden. Für diesen Zweck haben wir diese Informationsstele MITGEMACHT entwickelt. Für eine klare Kommunikation und ohne großen technischen Aufwand.

Abmessungen in cm (LxBxH):  
132 x 132 x 240



zertifiziertes Holz



Hubwagenaufnahmen möglich



Modulsystem



Standstabil ohne Verankerung



# STADT-TERRASSE

2 Stück

## BESCHREIBUNG

Eine hohes Maß an Flexibilität bietet die neue Serie AUFGELEGT. Wie es der Name verrät, werden die einzelnen Modulelemente einfach auf die Belagsoberfläche aufgelegt und müssen nicht mit dem Boden verankert werden. Zum einen können somit auf einfache Art und Weise Parkplätze (z.B. vor Cafés oder Gastronomien) bespielt werden, zum anderen lassen sich attraktive Terrassenlandschaften urbanen Plätzen ausbilden.

Abmessungen in cm (LxBxH):  
480 x 175 x 92



zertifiziertes Holz



Hubwagenaufnahmen möglich



Modulsystem



Standsicher ohne Verankerung



Höhenverstellbare Füße

# PFLANZKÄSTEN

3 Stück (mit jeweils 3 verschiedenen Größen)

## PRODUKTBESCHREIBUNG

Die Serie EINGETOPFT ermöglicht eine flexible Begrünung für versiegelte Flächen im öffentlichen Raum. Dabei ermöglichen die großen Substratbehälter aus stabilem Stahlblech auch den Einbau von größeren Gewächsen, wie z.B. kleinen Bäumen. Durch die Kombination unterschiedlicher Farben oder Größen entstehen attraktive Flächen im urbanen Raum.

Abmessungen in cm (LxBxH):

- 3x Pflanzkasten 130L  
100 x 67 x 50
- 3x Pflanzkasten 220L  
100 x 100 x 50
- 3x Pflanzkasten 540L  
100 x 100 x 100



 Hubwagenaufnahmen möglich

 Standsicher ohne Verankerung

## IN WENIGEN SCHRITTEN ZUR UMSETZUNG UND DURCHFÜHRUNG:



### Planen.

Um den Projekterfolg zu gewährleisten ist eine Planung unabdingbar. Definieren Sie Ihre Projektziele. und bestimmen Sie die zu beteiligenden Akteure. Die Einbindung der Öffentlichkeit ist wichtig – auf welche Weise erfolgt diese? Zu sollten sie sich Gedanken machen, an welchen Stellen die Möbel zum Einsatz kommen.

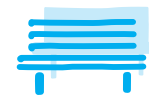
Übrigens: Auf unserer Website finden Sie CAD-Planungshilfen zum Download.



### Bewerben.

Bewerben Sie sich unkompliziert online über unsere offizielle Webseite. Dort finden Sie einen Online-Bewerbungsformular, in dem Sie ebenfalls Ihren bevorzugten Leihzeitraum angeben können. Nachdem Sie das Formular ausgefüllt haben, werden wir Ihre Bewerbung sorgfältig prüfen und Ihnen innerhalb von 10 Werktagen eine Rückmeldung zukommen lassen.

Beachten Sie auch unseren Leitfaden zur Umsetzung auf unserer Webseite.



### Durchführen.

Sämtliche logistischen Details werden vorab in Abstimmung mit der Servicestelle geklärt. Sobald alle Fragen geklärt sind, wird unser Dienstleister die Möbel an Ihrem Standort liefern und für Sie aufbauen. Leihe, Transport und Montage werden kostenfrei den Kommunen zur Verfügung gestellt. Die Bepflanzung und deren-Pflege obliegt dem Leihnehmer und ist verpflichtend.



### Evaluieren.

Nach der temporären Umgestaltung sollte offen diskutiert und kommuniziert werden, wie mit den Erfahrungen der temporären Umgestaltung umgegangen wird. Was sind die zentralen Erkenntnisse aus der temporären Möblierung? Was sind die daraus folgenden Forderungen der einzelnen Akteursgruppen an die Politik? Und damit verbunden ganz zentral: Wie geht es weiter?

## FRAGEN & ANTWORTEN

### Wie werden die teilnehmenden Kommunen ausgewählt?

Die Auswahl der teilnehmenden Kommunen erfolgt durch das Hessische Ministerium für Wirtschaft, Energie, Verkehr, Wohnen und ländlichen Raum auf Basis der Bewerbung.

### Gibt es eine Mindest- oder Maximallaufzeit?

Die Verleihzeiträume sind vorgegeben und betragen in der Regel zwischen drei und vier oder sechs und acht Monate. Eine Auswahl der Zeiträume kann im Rahmen der Bewerbung ausgewählt werden. Der Verleihzeitraum für 2025 ist von März bis Oktober und entspricht entweder 4 Monaten oder 8 Monaten. Es gibt drei Zeiträume, in denen die Möbel ausgeliehen werden können: März bis Juni, Juli bis Oktober oder März bis Oktober.

### Was ist im Angebot inkludiert?

Die kostenfreie Bereitstellung des gesamten Möbelsets. Der Transport zum und vom Einsatzort sowie der Auf- und Abbau werden von uns übernommen. Die Bepflanzung und Bewässerung der Pflanzkästen ist Aufgabe der teilnehmenden Kommune. Eine Bepflanzung der Pflanzkästen ist während des Projektes verpflichtend.

### Kann ich mir einzelne Stadtmöbel für das Projekt auswählen?

Im Rahmen des Projektes werden insgesamt 14 Elemente als standardisiertes Set bereitgestellt. Eine Anpassung oder individuelle Auswahl an Stadtmöbelelementen ist nicht möglich.

### Kann ich das Mobiliar nach Ende der Laufzeit übernehmen?

Die Übernahme des Sets ist leider nicht möglich.

### Mit welchen Lieferzeiten muss ich rechnen?

Die exakten Liefertermine werden in Absprache mit der Servicestelle festgelegt. Bitte planen Sie nach Ihrer Bewerbung eine Vorlaufzeit von mindestens 20 Tagen ein.

### Wie viele Möbelsets stehen zur Verfügung?

Es sind fünf Möbelsets verfügbar.

### Welche Farben stehen zur Verfügung?

Die Stadtmöbel werden in den Farben wie im Katalog dargestellt ausgeliefert. Eine individuelle Farbauswahl ist nicht möglich.

# SERVICESTELLE

Mail: [stadtmoebel@nahmobil-hessen.de](mailto:stadtmoebel@nahmobil-hessen.de)  
Telefon: 0621 / 37 03 18 65

Sie erreichen uns von Montag bis Donnerstag zwischen  
09:00 und 17:00 Uhr

Stand: September 2024

S. 1: CITY DECKS/ Marius Heimbürger  
S. 2: HMWVW/ Peter Jülich  
CITY DECKS (Visualisierung der Möblierung)

Straßen neu entdecken ist ein Projekt des Hessischen Ministerium für Wirtschaft, Energie, Verkehr, Wohnen und ländlichen Raum im Rahmen der Arbeitsgemeinschaft Nahmobilität Hessen zur Verbesserung der Aufenthaltsqualität und zur lokalen Stärkung des Fußverkehrs.



## ERGÄNZENDE ANGEBOTE ZUR KOMMUNIKATION UND ÖFFENTLICHKEITSARBEIT:

### Einführungsaktion für die Stadtmöbel

Sie planen ein Event und wollen die Stadtmöbel zum Beispiel im Rahmen eines Aktionstages für den Rad- und Fußverkehr offiziell „einweihen“? Die AGNH-Servicestelle unterstützt Sie mit unterschiedlichen Mitmach-Aktionen direkt vor Ort. Zum Beispiel mit dem Aktionsstand „Pimp your bike“, der eine attraktive eine Anlaufstelle für Besucherinnen und Besucher bei Ihrem Event bietet.

### Ideenwerkstatt Öffentlichkeitsarbeit

Sie suchen nach Ideen für eine wirkungsvolle Öffentlichkeitsarbeit zur Einführung der Stadtmöbel? Mit dem kostenfreien Workshop „Öffentlichkeitsarbeit“ entwickeln wir gemeinsam den passenden Kommunikationsfahrplan rund um „Straßen neu entdecken“.

### Erstberatung Bürgerbeteiligung

Sie überlegen, wie Sie das Projekt nicht nur mit gezielter Öffentlichkeitsarbeit begleiten können, sondern auch, welche Formate der Bürgerbeteiligung vor-, während und nach dem Projekt ggf. sinnvoll sind? Erste Anregungen finden Sie im Leitfaden „Bürgerbeteiligung für Nahmobilitätsprojekte“ oder im Rahmen einer Erstberatung, die Sie unter [service@nahmobil-hessen.de](mailto:service@nahmobil-hessen.de) kostenfrei bei uns anfragen können.